

MINA PUEBLO



Terrenos para inversión, terrenos para crecer

Extensión total
217.8 has

Entidad
Mina, N.L.

Excelente oportunidad para inversión patrimonial considerando amplia variedad de terrenos.

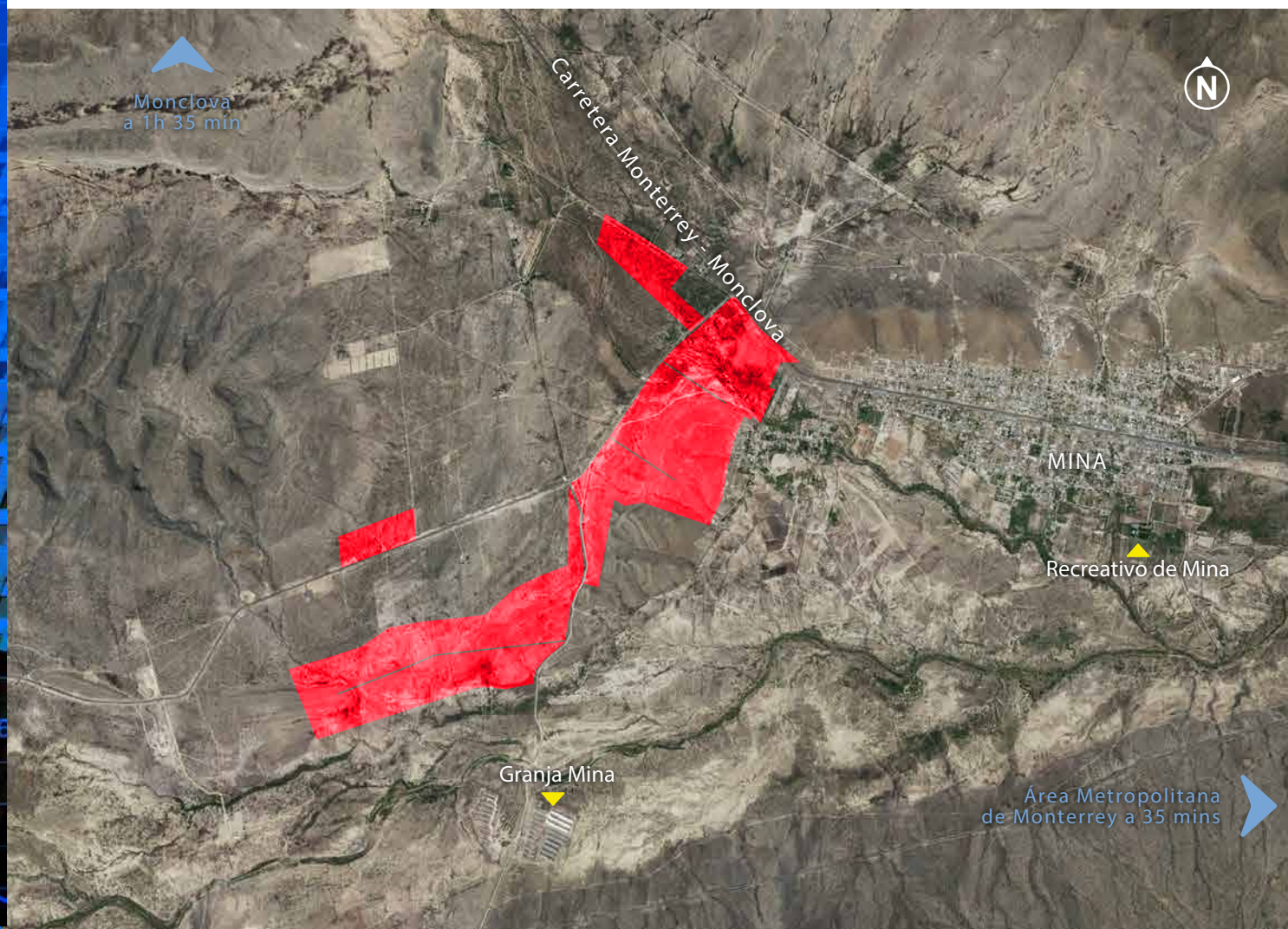
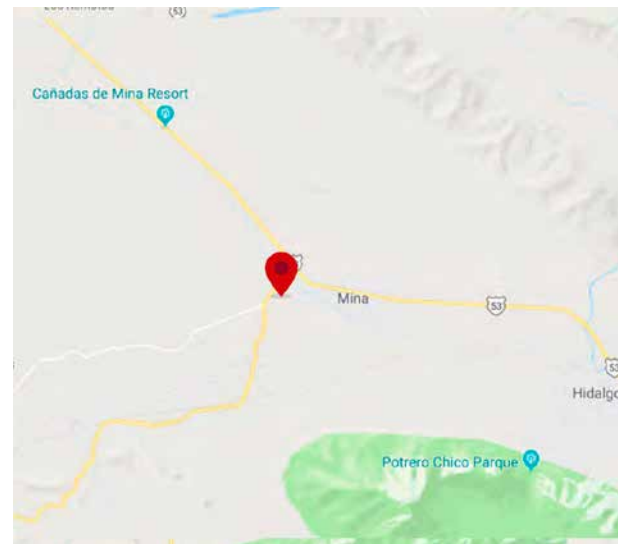
Frente a carretera Mina - Icamole.

Uso de suelo mixto.

Línea eléctrica colindante.

A un radio de 8km se encuentran zonas turísticas y recreativas, como el Parque Potrero Chico y las Cañadas de Mina Resort.

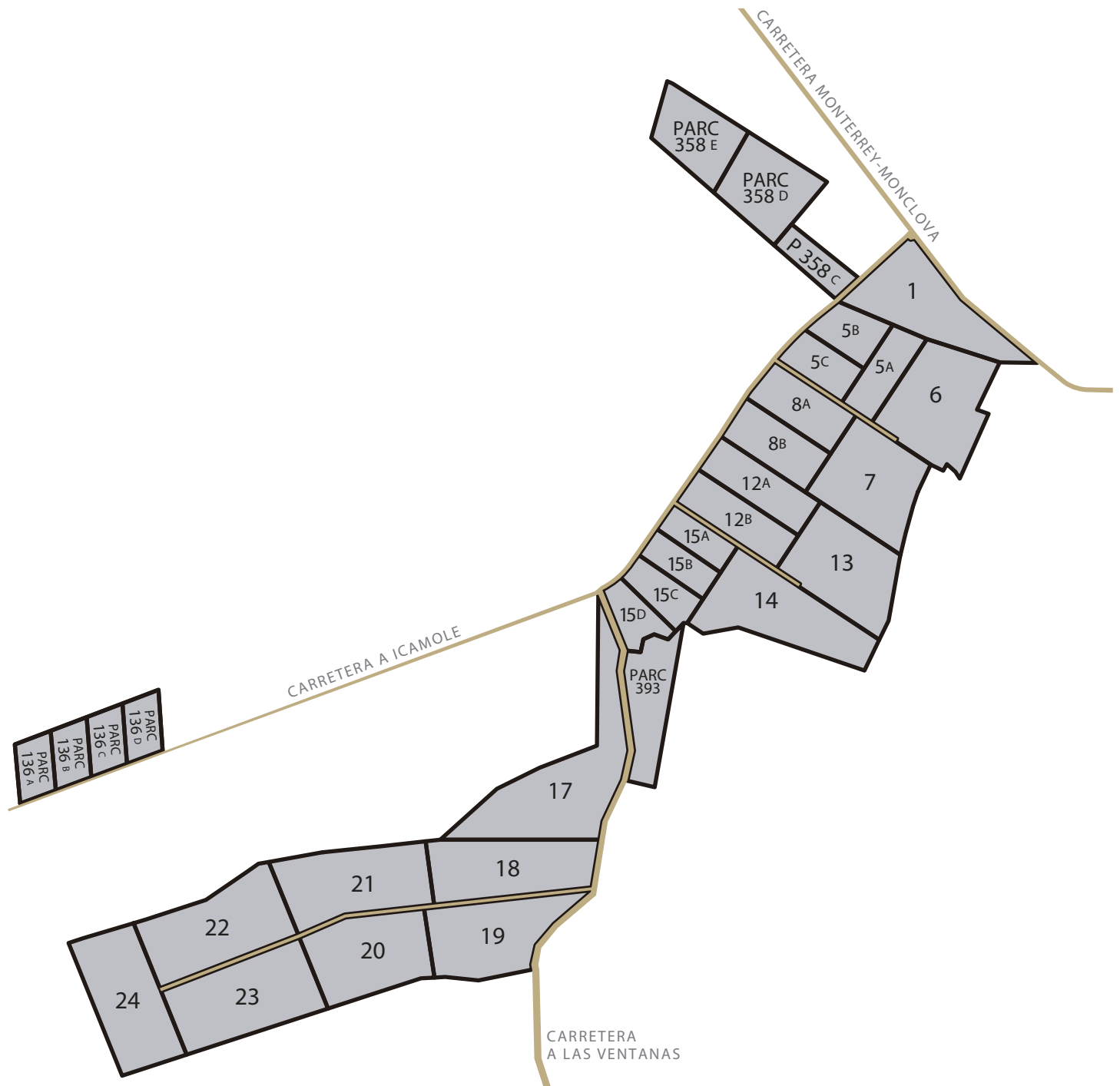
Da click sobre el punto rojo del croquis para abrir en Maps.



LOTE	SUPERFICIE	EXP. CATASTRAL
1	103,665.72 m ²	52-000-953
5 - A	38,395.78 m ²	52-001-139
5 - B	33,332.37 m ²	52-001-234
5 - C	33,295.83 m ²	52-001-235
6	111,499.46 m ²	52-001-140
7	100,897.94 m ²	52-001-141
8 - A	50,604.29 m ²	52-001-142
8 - B	51,306.52 m ²	52-001-230
12 - A	52,750.61 m ²	52-001-146
12 - B	52,388.70 m ²	52-001-240
13	101,543.56 m ²	52-001-147
14	113,345.91 m ²	52-001-148

LOTE	SUPERFICIE	EXP. CATASTRAL
15 - A	26,082.64 m ²	52-001-149
15 - B	27,047.80 m ²	52-001-227
15 - C	30,696.01 m ²	52-001-228
15 - D	28,183.21 m ²	52-001-229
17	148,866.14 m ²	52-001-151
18	102,817.46 m ²	52-001-152
19	100,160.10 m ²	52-001-153
20	100,185.44 m ²	52-001-154
21	109,860.64 m ²	52-001-155
22	115,997.53 m ²	52-001-156
23	118,719.15 m ²	52-001-157
24	106,541.04 m ²	52-001-158

LOTE	SUPERFICIE	EXP. CATASTRAL
PARC 136 - A	24,203.94 m ²	52-000-496
PARC 136 - B	24,310.70 m ²	52-000-231
PARC 136 - C	24,417.47 m ²	52-000-232
PARC 136 - D	24,524.23 m ²	52-000-233
PARC 358 - C	25,533.92 m ²	52-000-237
PARC 358 - D	72,270.08 m ²	52-000-238
PARC 358 - E	61,632.34 m ²	52-000-239
PARC 393	63,024.78 m ²	-



CORPORATIVO
 Av. Ricardo Margain 555C, piso 4
 Col. Carrizalejo, Parque Corporativo Santa Engracia
 CP. 66254, San Pedro Garza García, N.L.



MINA PUEBLO



Terrenos para inversión, terrenos para crecer

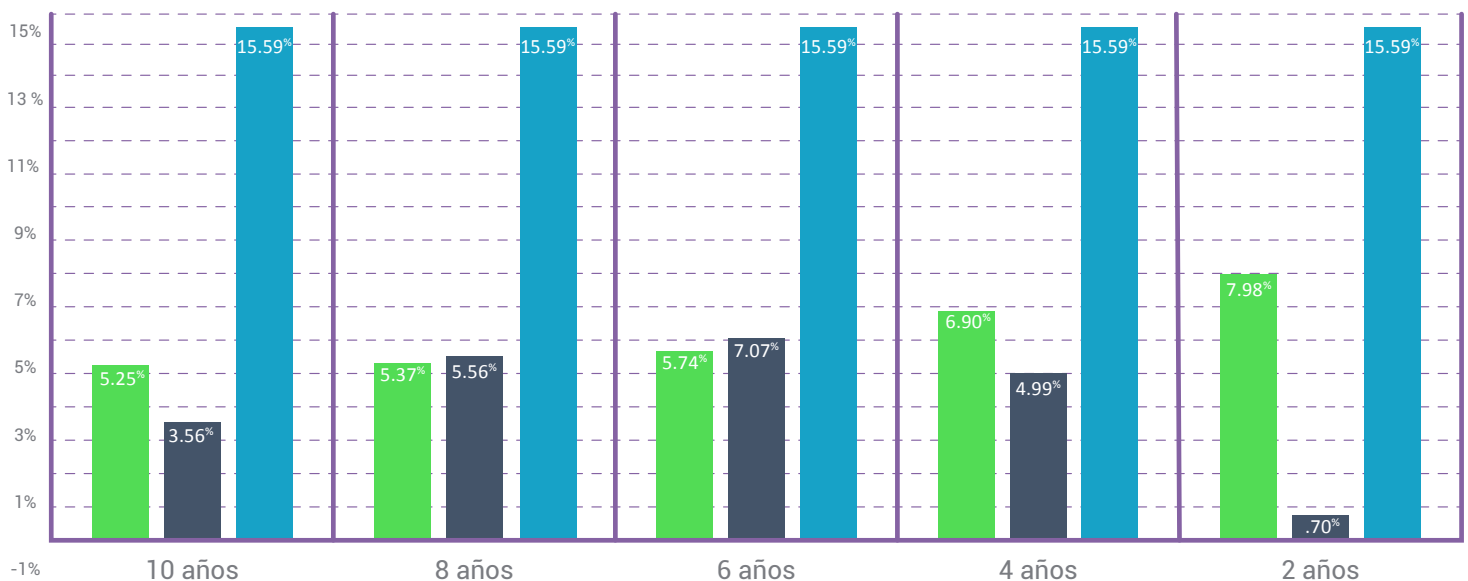
Comparativa de tasas nominales de rendimientos.



Tasa de rendimiento en los últimos 10 años

■ Mina Pueblo ■ Cetes 364 ■ USD/MXN

Plazos con vencimiento a 2019



Fuente de CETES y Dólar: Banco de México
Revisión de Análisis Económico: Talous Consulting



CORPORATIVO
Av. Ricardo Margain 555C, piso 4
Col. Carrizalejo, Parque Corporativo Santa Engracia
CP. 66254, San Pedro Garza García, N.L.

